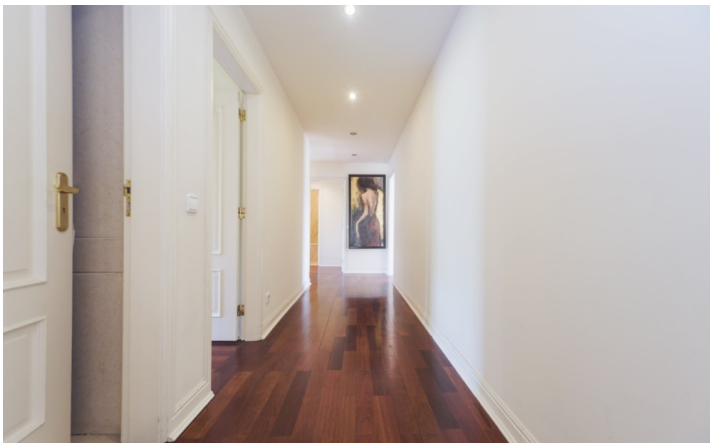


Appartement | T5 | À Vendre | Lumiar, Lisboa

Lisboa - Lisboa

€ 1.300.000



Profil

Élegant appartement de grand standing, T5+1, inséré dans le prestigieux condominium gardé, Quinta Conde do Paço do Lumiar, avec jardin d'arbres plantés au 18e siècle, Patrimoine municipal et jouissance exclusive des résidents.

Cette extraordinaire Penthouse jouit d'une lumière excellente avec trois façades (Est / Sud / Ouest) et d'une entrée privée par ascenseur.

Il a des espaces généreux :

- La surface brute privée est de 317m² (BpA),
- Il y a en plus une terrasse de 66m², 6 balcons (26m² en tout),
- une mansarde spacieuse de 74m² et un garage verrouillé de 71m² pour 4 voitures et espace de rangement.

L'appartement incorpore des détails sophistiqués conçus par l'architecte et l'architecte d'intérieur M^o José Salavisa. L'espace commun est séparé de l'espace privé et toutes les chambres ont accès à l'extérieur par les balcons ou la terrasse, qui ont les deux une superbe vue sur le jardin.

ESPACE COMMUN

- Le salon de 87 m², est conçu pour permettre des usages différents dans différents zones, cheminée avec poêle et une terrasse le long de celle-ci.
- Cuisine de 29 m², un cellier et un espace réservé à la buanderie où est installé le thermoaccumulateur de 300 litres.
- Salle de bain sociale
- Bureau de 19 m²

ESPACE PRIVÉ

- Suite Master de 30 m²,
- Suite de 17m²,
- Chambre 1 de 24 m² et
- Chambre 2 de 16 m² et une

L'appartement dispose de superbes finitions, de la climatisation, du son ambiant dans toutes les chambres, de doubles cadres en verre et de stores électriques. Toutes les salles de bains sont équipées de porte-serviettes électriques.

MANSARDE - grand espace, équipé d'une kitchenette et d'une salle de bain complète.

Le condominium gardé dispose de 45 appartements de luxe, dans une superficie totale de 14 000 m².

Il dispose d'une piscine intérieure chauffée, d'un sauna, d'une salle de

Caractéristiques

chambres - 5
Salles de bain - 4
Zone utile - 260m²
Typologie - T5
chambres - 5
Salles de bain - 4
Surface du bâtiment - 509 m²
Zone utile - 260 m²
Type - Logement
Type - Appartement
Etat - D'occasion

massage, d'une salle de sport, d'un spa et d'un court de tennis, d'un salon de jeux, d'un concierge, d'une sécurité et d'un parking pour les visiteurs.

L'idéal pour ceux qui privilégient vivre en harmonie avec la nature et la tranquillité, avec un mode de vie actif et sain - dans un Condominium gardé avec plusieurs infrastructures de luxe et dans une zone classée comme le troisième plus grand lieu vert de Lisbonne (Club de Golf du Paço de Lumiar, Jardins du Musée du Costume et Musée National du Théâtre et de la Danse, Quinta das Conchas et Lilases Park et West Park).

Idéal pour ceux qui privilégient le confort quotidien avec des hypermarchés proches (Pingo Doce, Continente, Lidl et Audi), et des collèges voisins (Manuel Bernardes et Real Colégio de Portugal) et à proximité (Colégio São João de Brito, École Aleman, Colégio Planalto, Colégio Mira Rio et Colégio São Tomás).

L'idéal pour ceux qui privilégient avoir une qualité de vie avec un accès rapide aux routes principales de Lisbonne (2ème circulaire, Axe Nord-Sud, A8, A1).

Efficacité énergétique



CLASSE
ENERGÉTICA

Note de l'énergie est un indice de la performance thermique d'un bâtiment, indiquant les niveaux de chauffage et de refroidissement en hiver et d'été des bâtiments qui permettent d'atteindre Classe énergie A ou B sont plus à l'aise pour vivre et avoir des factures d'énergie.