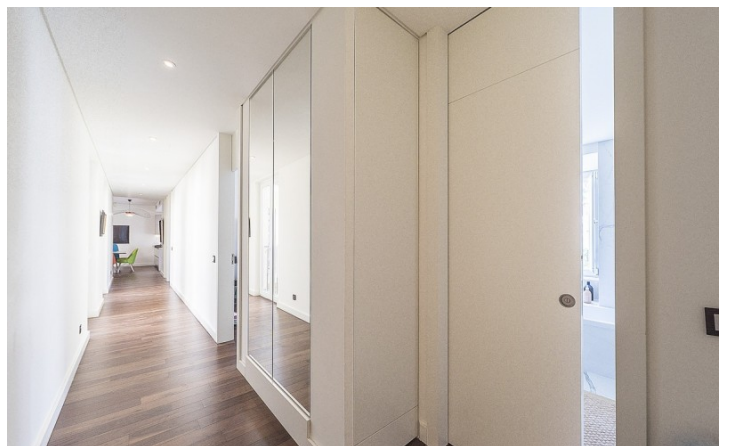


# VENDA | APARTAMENTO T3 | MARTHA 32 SANTO ANTONIO

Lisboa - Lisboa

€ 1.120.000



## Sobre

Construção de 2020  
142m<sup>2</sup>  
Sala com cozinha em open space  
Cozinha equipada  
1 Suite  
1 Quarto  
2 WC  
1 WC social  
Varanda 11m<sup>2</sup>  
Garagem  
Orientação solar Sul  
Excelente localização

### Acabamentos:

- Pintura de Farrow&Ball
- Interruptores e tomadas elétricas da marca Legrand com variador ou intensidade de luz em cada quarto;
- Armários personalizados com iluminação interna, espelhos e cofre embutido em um deles;
- Piso de madeira em cascas de noz;
- Banheiros japoneses da Geberit;
- Sanitários Grohe;
- AC reversível embutido na parede falsa Daikin;
- Lugar de estacionamento;
- Elevador;
- 11 Eletrodomésticos AEG na cozinha; Placa do sistema de exaustão bora; • Plano de trabalho em Dekton na Cozinha;
- Móveis dos banheiros em corian;
- Estores elétricos

ID: 124021210-1 | FCGM, S.A. | AMI 5086 | CE: B-

## Eficiência energética



Avaliação da Energia é um índice de desempenho térmico de um edifício, indicando os níveis de aquecimento e

## Características

**Quartos** - 3  
**Tipologia** - T3  
**Quartos** - 3  
**WCs** - 3  
**Área de Construção** - 142 m<sup>2</sup>  
**Tipo** - Habitação  
**Tipo** - Apartamento  
**Estado** - Novo

arrefecimento ideais no Inverno e no Verão. Edifícios que atingirem a Classificação energética A ou B são mais confortáveis para se viver e ter as contas de energia mais baixas.